

projekt

1

**UCHWAŁA NR/...../2019
Rady Miejskiej w Małogoszczu
z dnia 2019 roku**

w sprawie przystąpienia do sporządzenia zmiany części Miejscowego planu zagospodarowania przestrzennego miasta Małogoszcz w granicach administracyjnych i części sołectw: Leśnica, Zakrucze, Bocheniec i Mieronice, obejmującego m.in. teren górniczy „Małogoszcz” i teren górniczy „Głuchowiec II”.

Na podstawie art. 18 ust. 2 pkt 15 ustawy z dnia 8 marca 1990 r. o samorządzie gminnym (Dz. U. z 2019 r., poz. 506, 1309) oraz art. 14 ust. 1 w związku z art. 27 ustawy z dnia 27 marca 2003 r. o planowaniu i zagospodarowaniu przestrzennym (Dz. U. z 2018 r., poz. 1945, z 2019 r., poz. 60, 235, 730, 1009) Rada Miejska w Małogoszczu uchwala, co następuje:

§ 1

1. Przystępuje się do sporządzenia zmiany części Miejscowego planu zagospodarowania przestrzennego miasta Małogoszcz w granicach administracyjnych i części sołectw: Leśnica, Zakrucze, Bocheniec i Mieronice, obejmującego m.in. teren górniczy „Małogoszcz” i teren górniczy „Głuchowiec II”, uchwalonego Uchwałą Nr 19/172/05 Rady Miejskiej w Małogoszczu z dnia 25 lutego 2005 r., z późn. zm., zwaną dalej zmianą planu.

2. Zmiana planu obejmuje obszar położony na terenie części miasta Małogoszcz i części sołectwa Leśnica, w granicach określonych na załączniku graficznym, stanowiącym integralną część niniejszej uchwały.

3. Zmianą planu będą ustalenia, o których mowa w art. 15 powołanej na wstępie ustawy o planowaniu i zagospodarowaniu przestrzennym, w zakresie dostosowanym do występujących potrzeb, objętych zmianą planu.

4. Zmiana planu obejmuje część tekstową i część graficzną.

§ 2

Wykonanie uchwały powierza się Burmistrzowi Miasta i Gminy Małogoszcz.

§ 3

Uchwała wchodzi w życie z dniem podjęcia.

Przewodniczący Rady Miejskiej

Michał Borowski

RADCA PRAWNY

mgr Wiesław Zagala

UZASADNIENIE

do Uchwały Nr/...../2019 Rady Miejskiej w Małogoszczu z dnia 2019r.

w sprawie zmiany części Miejscowego planu zagospodarowania przestrzennego miasta Małogoszcz w granicach administracyjnych i części sołectw: Leśnica, Zakrucze, Bocheniec i Mieronice, obejmującego m.in. teren górniczy „Małogoszcz” i teren górniczy „Głuchowiec II”.

Opracowanie zmiany części Miejscowego planu zagospodarowania przestrzennego miasta Małogoszcz w granicach administracyjnych i części sołectw: Leśnica, Zakrucze, Bocheniec i Mieronice, obejmującego m.in. teren górniczy „Małogoszcz” i teren górniczy „Głuchowiec II”, uchwalonego Uchwałą Nr 19/172/05 Rady Miejskiej w Małogoszcz z dnia 25 lutego 2005 r., z późn. zm., wynika ze zgłoszonego do Burmistrza Miasta i Gminy Małogoszcz, wniosku Spółki Lafarge Cement S.A. w Małogoszczu, o potrzebie uaktualnienia zapisów obowiązującego planu, w związku z aktualną decyzją udzielającą koncesji na wydobywanie margli i wapieni jurajskich z części złoża „Leśnica-Małogoszcz”, wydaną przez Marszałka Województwa Świętokrzyskiego znak: OWS-V.7422.32.2014 z dnia 30 września 2014 r. dla Spółki Lafarge Cement S.A. w Małogoszcz.

Upływ czasu i zmieniające się przepisy od chwili uchwalenia miejscowego planu, spowodowały częściową nieaktualność zapisów w zakresie zagospodarowania terenu, które ograniczają możliwość inwestowania, zgodnie z oczekiwaniami Inwestora, którym jest Spółka Lafarge Cement S.A. w Małogoszczu.

Zmiana części Miejscowego planu zagospodarowania przestrzennego, obejmuje część obszaru położonego na terenie miasta Małogoszcz i na terenie sołectwa Leśnica w granicach określonych na załączniku graficznym, stanowiącym integralną część uchwały i będzie dotyczyć wprowadzenia ustaleń wynikających ze zmiany koncesji na wydobywanie margli i wapieni jurajskich z części złoża „Leśnica-Małogoszcz”, oraz innych zmian jakie wynikną z faktu wprowadzenia zapisów związanych z koncesją, oraz zmiany Nr 4 Studium..., w granicach objętych zmianą planu.

Zmiana części Miejscowego planu zagospodarowania przestrzennego będzie obejmować część terenu zdefiniowanego w obowiązującym planie jako teren: „Cementowni Małogoszcz, oznaczonego symbolem P1”, na rysunku planu.

Zgodnie z art. 14 ust. 5 ustawy z dnia 27 marca 2003 r. o planowaniu i zagospodarowaniu przestrzennym (Dz.U.2018.1945, z późn. zm.), przed podjęciem uchwały w sprawie przystąpienia do sporządzenia zmiany części miejscowego planu, Burmistrz Miasta i Gminy dokonał analizy dotyczącej zasadności przystąpienia do sporządzenia zmiany planu i stopnia zgodności przewidywanych rozwiązań z ustaleniami Studium uwarunkowań i kierunków zagospodarowania przestrzennego.

Ustalenia Studium uwarunkowań i kierunków zagospodarowania przestrzennego miasta i gminy Małogoszcz, ze zmianami, zawierają m. in. wytyczne kształtowania ładu przestrzennego dot. kierunków rozwoju przemysłu i rzemiosła, określające kontynuacje rozwoju istniejących na terenie gminy gałęzi przemysłu, jako przemysł wydobywczy i przetwórczy.

Przewidziana do wprowadzenia częściowa zmiana w miejscowym planie, w granicach określonych na załączniku graficznym do uchwały, jest zgodna z kierunkami rozwoju przestrzennego, określonymi w „Studium uwarunkowań i kierunków zagospodarowania przestrzennego miasta i gminy Małogoszcz - zmiana studium”, uchwalonym Uchwałą Nr 21/187/05 Rady Miejskiej w Małogoszczu z dnia 22 czerwca 2005 r., wraz ze Zmianą Nr 1 do Studium..., uchwaloną Uchwałą Nr 6/43/11 Rady Miejskiej w Małogoszczu z dnia 21 czerwca 2011 r., z późn. zm., w tym zmianą Nr 4 Studium..., uchwaloną Uchwałą Nr 23/234/17 Rady Miejskiej w Małogoszczu z dnia 19 grudnia 2017 r.

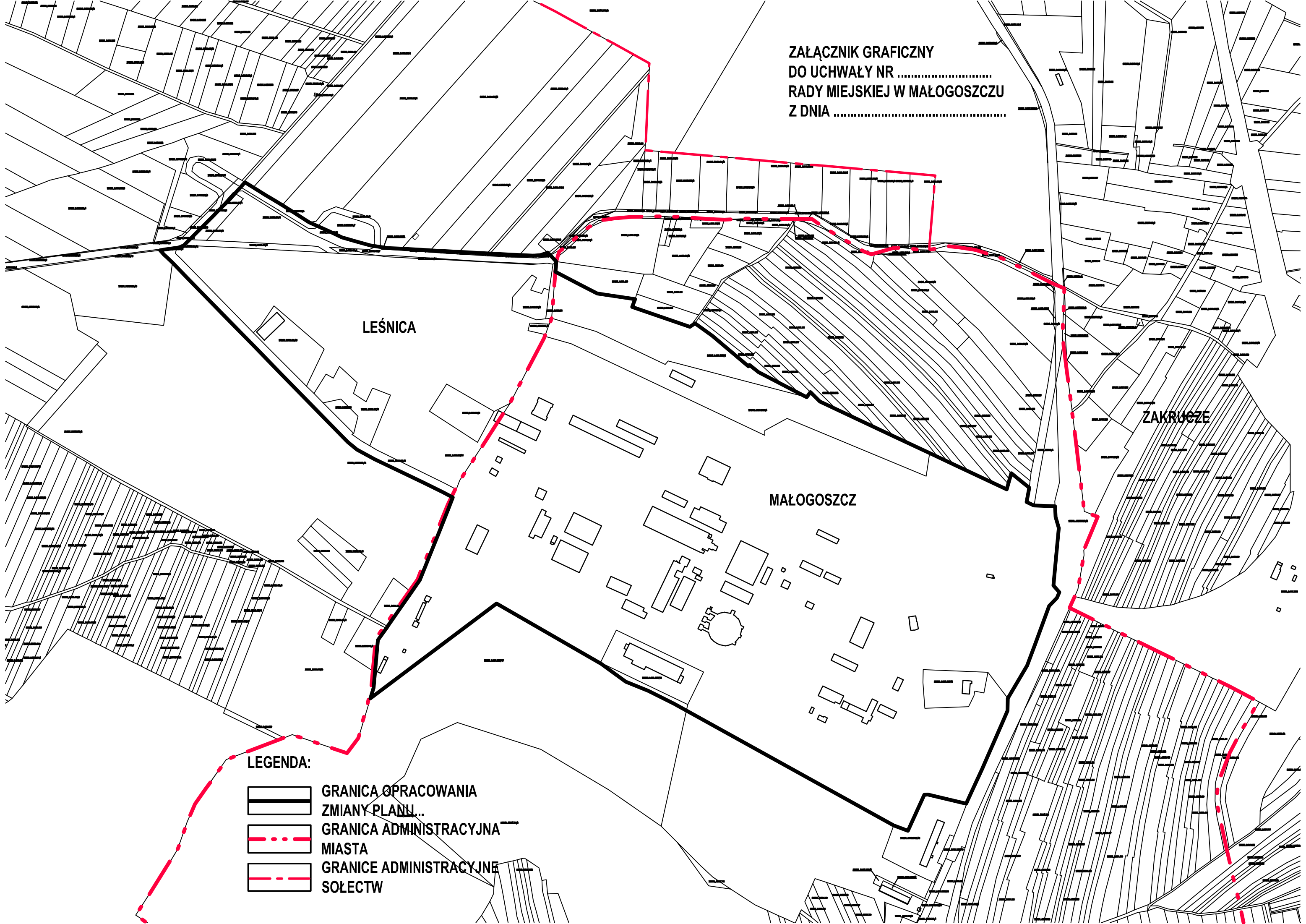
Podjęcie uchwały, stanowi rozpoczęcie procedury planistycznej, związanej ze sporządzeniem zmiany części miejscowego planu zagospodarowania przestrzennego.

Uchwałę wraz z uzasadnieniem opracowała:

Kierownik Referatu ochrony środowiska,
rolnictwa, gospodarki przestrzennej i nieruchomości

Justyna Mendel 

ZAŁĄCZNIK GRAFICZNY
DO UCHWAŁY NR
RADY MIEJSKIEJ W MAŁOGOSZCZU
Z DNIA



LEGENDA:

- GRANICA OPRACOWANIA
ZMIANY PLANU...
- GRANICA ADMINISTRACYJNA
MIASTA
- GRANICE ADMINISTRACYJNE
SOŁECTW